



"INSTITUT ZA PRIVREDNI INŽENJERING", d.o.o.

**Fakultetska 1
Zenica, Bosna i Hercegovina**

Identifikaciona oznaka vozila – VIN oznaka

Zenica, juni 2007. godine

1. Uvod

Identifikaciona oznaka vozila (VIN) je oznaka kojom se svako proizvedeno vozilo obilježava tokom proizvodnje s ciljem izbjegavanja mogućnosti da se pojave dva ili više vozila s istom proizvodnom oznakom. Način obilježavanja je varirao od zemlje do zemlje, odnosno od proizvođača do proizvođača.

Zbog iznimno velikog broja proizvedenih vozila, njihove proizvodnje na različitim mjestima u svijetu, kao i želje da se za svako proizvedeno vozilo obezbijedi jedinstvena oznaka u većini zemalja svijeta je prihvaćen identifikaciona oznaka vozila (VIN - Vehicle Identification Number) definisan standardom ISO 3779.

2. SADRŽAJ I STRUKTURA VIN IDENTIFIKACIONE OZNAKE VOZILA

Standardom ISO 3779 je definisan sadržaj i struktura VIN oznake u zemljama koje su prihvatile međunarodnu standardizaciju. U Bosni i Hercegovini je taj standard prihvaćen i urađen je prijevod. Obilježen je sa BAS ISO 3779:2002. Prema standardu ISO 3779 "Identifikaciona oznaka vozila – VIN oznaka je strukturirana kombinacija znakova koju proizvođač stavlja na vozilo u cilju njegove identifikacije."

VIN oznaka mora biti sastavljen iz tri dijela:

- ❖ Prvi dio – označava proizvođača vozila (WMI)
- ❖ Drugi dio – opisuje opće karakteristike vozila (VDS)
- ❖ Treći dio – dio za označavanje pojedinog vozila (VIS)

Za VIN oznaku se mogu koristiti samo slijedeći arapski brojevi:

1 2 3 4 5 6 7 8 9 0

ili velika slova latinice:

A B C D E F G H J K L M N P R S T U V W Y Z

Slova **I**, **O** i **Q** se ne smiju koristiti za VIN oznaku vozila.

Svaki proizvođač bira izgled razdvajaača kojim se obilježava početak i kraj svakog reda VIN oznake. Na dokumentima se ti razdvajaači ne smiju upotrebljavati.

VIN oznaka se sastoji od 17 znakova (fiktivno podijeljenih u tri dijela). Samo tako napisan on se zove VIN oznaka. Svi drugi načini zapisivanja na ramovima vozila su jednostavno samo brojevi šasije i ne potpadaju pod ovaj standard.

Proizvođač je osoba, firma ili korporacija pod čijom se odgovornošću vozilo sklapa u cjelinu spremnu za upotrebu.

2.1. Međunarodna identifikaciona oznaka proizvođača (WMI)

WMI međunarodna identifikaciona oznaka proizvođača je prvi dio VIN oznake vozila. Mora se sastojati iz tri znaka (prema ISO BAS 3780: 2002) i jednoznačno predstavlja proizvođača vozila. Ovaj dio VIN oznake se dodjeljuje od strane međunarodne organizacije, najmanje za period od trideset godina.

2.2. Opće karakteristike vozila (VDS)

Opće karakteristike vozila (VDS – Vehicle Description Section). Ovo je drugi dio VIN oznake, sastoji se od šest znakova, a daje opis općih karakteristika vozila. Znakove i njihov redosljed u ovom dijelu VIN oznake određuje proizvođač.

2.3. Označavanje vozila (VIS)

Označavanje vozila (VIS – Vehicle Identification Section). Trećim dijelom VIN oznake se označava samo vozilo i to korištenjem osam znakova. Četiri posljednja znaka moraju biti brojevi.

Ako proizvođač izabere da u ovom dijelu VIN oznake označava godinu i/ili tvornicu, godina proizvodnje se označava prvim dijelom VIS oznake, a tvornice koja je proizvela vozila drugim dijelom VIS oznake.

Znakovi koji se koriste za označavanje godine proizvodnje dati su u tabeli 1.

Tabela 1 – Znakovi koji se koriste za označavanje godine proizvodnje

Godina	Šifra	Godina	Šifra	Godina	Šifra	Godina	Šifra
1971	1	1981	B	1991	M	2001	1
1972	2	1982	C	1992	N	2002	2
1973	3	1983	D	1993	P	2003	3
1974	4	1984	E	1994	R	2004	4
1975	5	1985	F	1995	S	2005	5
1976	6	1986	G	1996	T	2006	6
1977	7	1987	H	1997	V	2007	7
1978	8	1988	J	1998	W	2008	8
1979	9	1989	K	1999	X	2009	9
1980	A	1990	L	2000	Y	2010	A

2.4. Mjesto i postavljanje VIN oznaka na vozilu

Mjesto gdje će se postaviti VIN oznaka na vozilu je obavezno na desnoj strani vozila i što je moguće više na prednjoj polovini vozila.

Mjesto postavljanja VIN oznake mora biti na lako uočljivom mjestu i na način da se ne može lako izbrisati ili zamijeniti. Odabrano mjesto mora biti opisano u "Priručniku za vlasnika vozila" ili drugom uputstvu koje za vozilo izdaje proizvođač vozila.

Mjesto i način postavljanja VIN oznake je propisan standardom ISO 4030, koji je u Bosni i Hercegovini prihvaćen kao prijevod i obilježen sa BAS ISO 4030:2002.

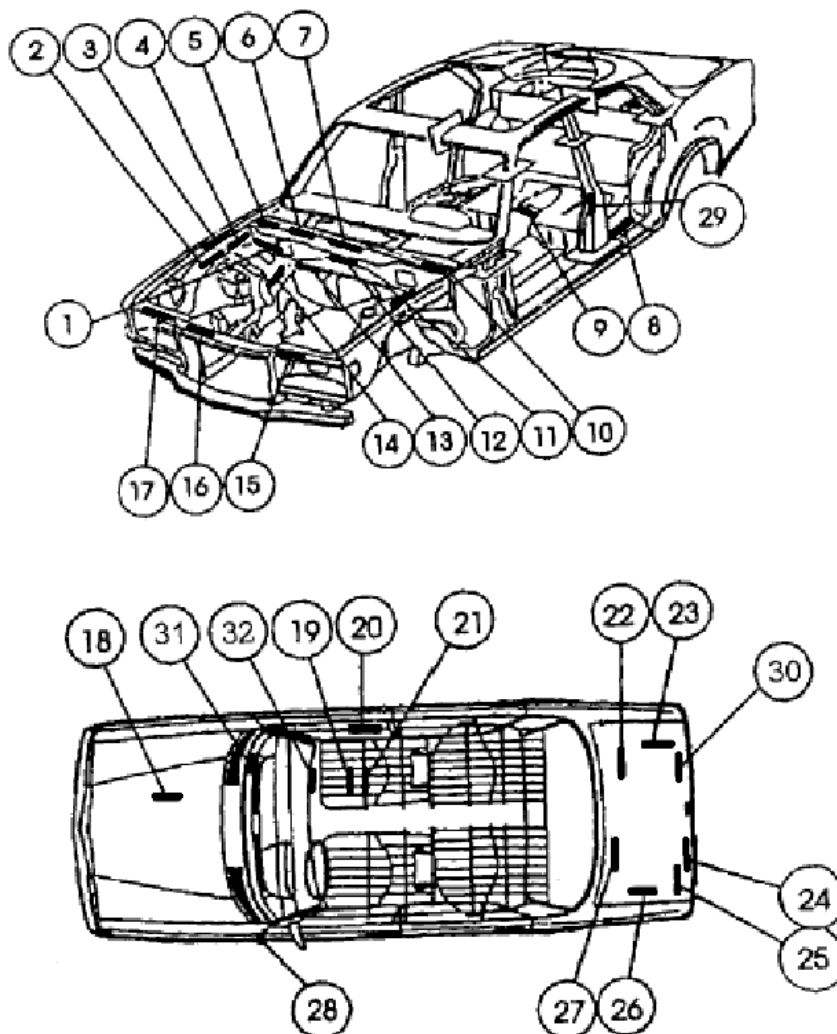
Način postavljanja VIN oznake na vozilu bira proizvođač između jedne od slijedeće dvije mogućnosti:

- VIN oznaka se postavlja direktno na neodvojivi dio vozila; npr. na šasiju vozila ili dio samonoseće konstrukcije (školjke) koji se ne može lako skinuti (npr. prednji unutrašnji blatobran, vezni lim neposredno ispred vjetrobranskog stakla i tome sl.),
- VIN oznaka se postavlja na posebnu pločicu koja se na trajan način pričvršćuje na vozilo.

Po želji, proizvođač može na vozilu postaviti VIN oznaku na oba načina.

Primjeri uobičajenih mjesta postavljanja VIN oznake za neke marke i tipove vozila su prikazana na slijedećoj slici 1.

Sami znakovi u VIN oznaci moraju u svim slučajevima biti lako čitljivi, neizbrisivi i tako urađeni da se ne mogu lako mijenjati.



Legenda:

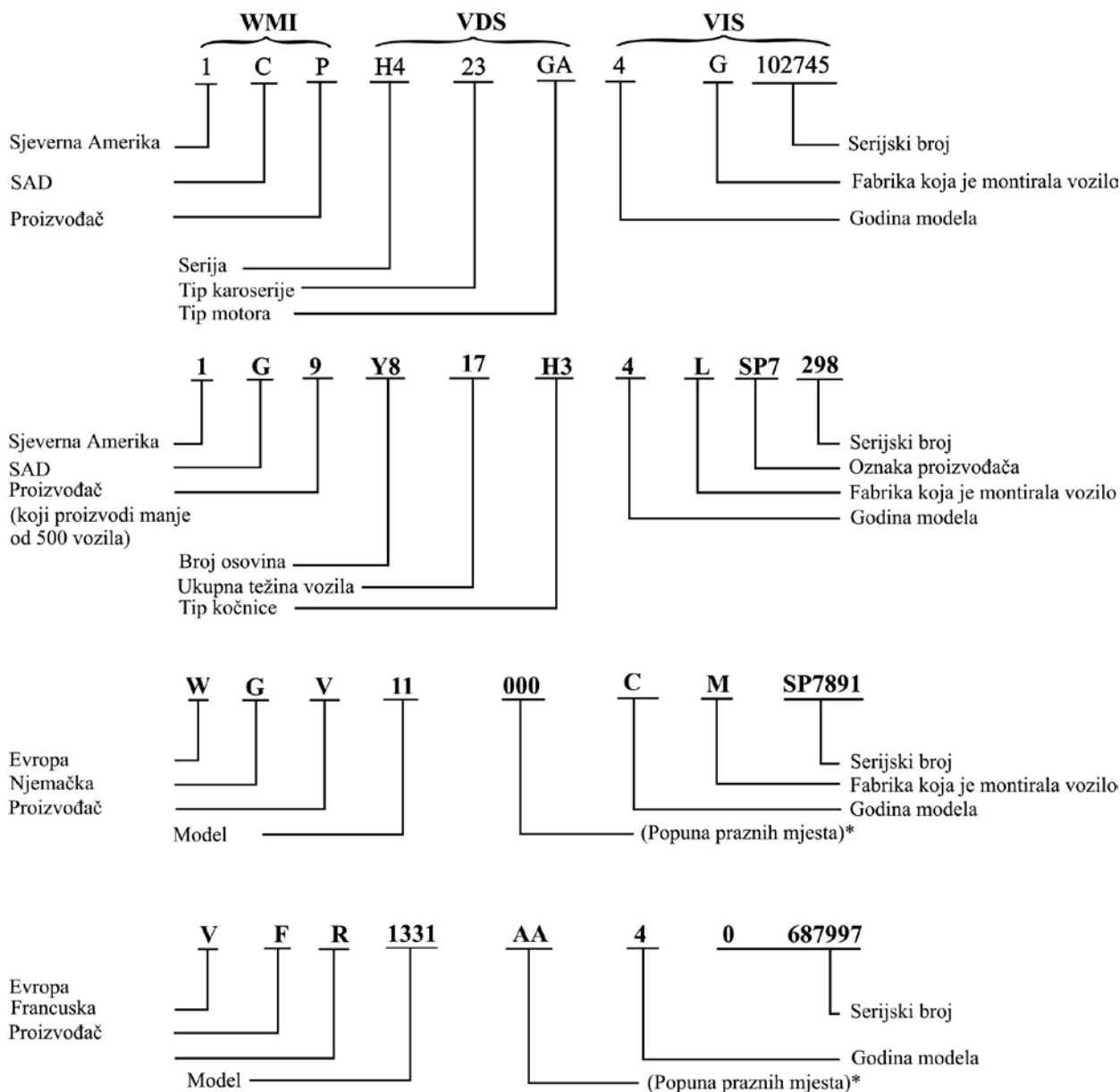
MARKA	Mjesto VIN oznake	MARKA	Mjesto VIN oznake
ALFA ROMEO	1, 4, 5, 7, 13, 23	MASERATI	11, 26
AUDI	5, 7, 12	MITSUBISHI	7
AUSTIN	1, 2, 3	NSU	1
AUTOBIANCHI	4,5	NISSAN	7
BMW	2, 3, 7	OPEL	1, 2, 4, 5, 6, 16, 20
CITROEN	2, 3, 5, 14	PEUGEOT	2, 3, 30
DAF	1, 7	PORSCHE	2, 4
DATSUN	1,10	ROVER	5, 11
FERRARI	1, 10	RENAULT	1, 2, 4, 8, 19, 20, 21, 23
HYNDAL, KIA, DAEWOO	7	SAAB	9, 23
FORD	2, 14, 20	SUBARU	1
FIAT, YUGO, LADA	1, 2, 5, 18, 20, 27	ŠKODA	1, 4, 27, 28
HONDA	7	TALBOT-SIMCA	1, 2, 3, 4, 17, 21
LANCIA	1, 2,3 5, 6	TOYOTA	6, 7, 20
MAZDA	7, 20	VOLKSWAGEN	2, 6, 7, 9, 23, 24, 31
MERCEDE BENZ	7, 14, 16, 32	VOLVO	7, 28, 29

Slika 1 – Položaj VIN oznake na vozilu

2.5. Primjeri primjene

Kad se dešifruje VIN oznaka, dobija se informacija o zemlji u kojoj je vozilo proizvedeno, godina proizvodnje vozila, proizvođač, model i serijski broj, tvornica montaže vozila i čak neke specifikacije opreme na vozilu. Svaka oznaka ili broj u VIN oznaci ima svoje posebno značenje.

Niže navedeni primjeri na slici 2. dodatno ilustriraju prikaz VIN oznake i pojašnjavaju značenja pojedinih njegovih oznaka.



* Popunjava proizvođač

Slika 2. Prikaz VIN oznake i pojašnjavaju značenja pojedinih njegovih oznaka.

Na primjeru vozila marke Volkswagen – (VW) će se prikazati konkretna značenja pojedinih oznaka VIN oznake. Za oznaku VIN:

W V W Z Z Z 1 7 Z B W 1 0 0 0 1 3
 1 2 3 4 5 6 7 8 9 10 11 12 13 14 15 16 17

pojedina mjesta znače:

Redni broj	Slovo/broj u oznaci	Značenje slova iz oznake	Dio VIN oznake
1	W	Geografska regija – Evropa	<i>Međunarodna identifikaciona oznaka proizvođača</i> WMI
2	V	Zemlja proizvodnje – Njemačka	
3	W	Proizvođač Volkswagen – VW	
4	Z	Znak punjenja, uvijek Z (osim za SAD i Kanadu)	<i>Opće karakteristike vozila</i> VDS
5	Z	Znak punjenja, uvijek Z (osim za SAD i Kanadu)	
6	Z	Znak punjenja, uvijek Z (osim za SAD i Kanadu)	
7	1	Oznaka tipa vozila s 2 mjesta, Caddy	
8	7	Oznaka tipa vozila s 2 mjesta, Caddy	
9	Z	Znak punjenja, uvijek Z (osim za SAD i Kanadu)	<i>Označavanje vozila</i> VIS
10	B	Godina proizvodnje/(modelska godina) – 1981.	
11	W	Podatak o mjestu motaže – pogon u koncernu Wolfsburg	
12	1	serijski broj vozila; serijsko numerisanje u svakoj novoj modelskoj godini počinje sa 000 001	
13	0		
14	0		
15	0		
16	1		
17	3		

Detaljna značenja pojedinih oznaka VIN oznake za Volkswagen i Opel su dati u nastavku.

PRIMJER 1: Volkswagen – VIN Interpretacija

Znamenke:

1 2 3 4 5 6 7 8 9 10 11 12 13 14 15 16 17
W V W D B 4 5 0 5 L K 2 3 4 5 6 7

WMI.....VDS.....VIS.....

1 - ZEMLJA PROIZVODNJE

W – Njemačka (Evropa)

1 – USA

3 – Meksiko

9 – Brazil

2 - PROIZVOĐAČ

A – Audi

B – VW iz Brazila

V – Volkswagen

3 - TIP VOZILA

1 – Pik up/kamion

2 – MPV (Multi Purpose Vehicle)

U – Putnički auto (Audi)

W – Putnički auto (VW)

4 – OBLIK KAROSERIJE

1980 – 84 Pik up (Caddy)

Bazni model

Sportski kamionet

L – LX

1987 – 93 FOX

A – 2 Vrata Bazni

B – 2 Vrata Ekonomični

C – 2 Vrata Custom (izrađen po želji kupca)

D – 2 Vrata Wagon (teretni)

G – 4 Vrata Custom

1985 – 95 GOLF

B – 2 Vrata Custom

D – 2 Vrata Sport

D – 2 Vrata GTi

F – 4 Vrata Custom

H – 2 Vrata GTi 16v

K – 4 Vrata Golf III

1985 – 95 Jetta

A – 2 Vrata Ekonomični

K – 2 Vrata Bazni

M – 2 Vrata Custom

P – 4 Vrata Bazni

R – 4 Vrata Custom GL/Carat/Ekonomični

S – 4 Vrata GLS/Custom

T – 4 Vrata GLI/GLX

1983 – 95 Rabbit/Cabriolet

A – 2 Vrata Bazni

B – 2 Vrata Custom (1992 – 1993)

C – 2 Vrata Custom (1983 – 1991)

D – 2 Vrata Carat

E – 2 Vrata Etienne Aigner

1983 – 88 Quantum

- A – 2 Vrata Bazni
- B – 2 Vrata Custom
- C – 2 Vrata De Luxe
- D – 2 Vrata Sport
- E – 4 Vrata Bazni
- F – 4 Vrata Custom
- G – 4 Vrata De Luxe

1983 – 89 Scirocco (USA)

- A – 2 Vrata Bazni
- B – 2 Vrata Custom
- C – 2 Vrata Deluxe
- D – 2 Vrata Sport

1990 - 94 Corrado (USA)

- D – 1990 – 92 - 2 Vrata Sport
- E – 1992 – 94 2 Vrata SLC

1995 Corrado (Kanada)

- E – 1995 – 2 Vrata SLC

Vanagon/Transporter

- U – 2 Vrata Pik up
- V – 3 Vrata dupla kabina Pik up
- W – 3 Vrata Dostavni Van
- X – 1983 – 88 – Kombi
- Y – 1983 – 92 – 3 Vrata Bus (Vanagon)
- Z – 1983 – 92 – 3 Vrata Kamper

1992 – 1995 Euro Van

- H – Euro Van CL
- K – Euro Van GL

1990 – 95 Passat

- C – 4 Vrata GLS
- D – 4 Vrata Wagon GLS
- E – 4 Vrata GLX
- F – 4 Vrata Wagon GLX
- F – 4 Vrata Custom GLX
- G – 4 Vrata Wagon GL
- H – 4 Vrata Bazni
- J – 4 Vrata Deluxe GLX/GLS
- N – 4 Vrata Wagon Custom GLX

5 – MOTOR

- A – Benzinski motor s najmanjim izduvom
 - B – Drugi benzinski motor s najmanjim izduvom
 - C -
 - D -, tipični VR6
 - E -
 - F – Drugi dizel motor s najmanjim izduvom (1.6/1.9 L TD/TDI)
 - G – Dizel motor s najmanjim izduvom (1.5/1.6 L)
- Poredano prema rastućem izduvu raspoloživom za svaki model

6 – ZATEZNI SISTEM

- 0 – Aktivni; tj. Ručni sigurnosni pojasevi
- 2 – Pasivni / Ručni ovojni pojas
- 4 – ELRA (motorizirani)
- 5 – Aktivni Pojasi W / Vozački Air Bag
- 6 – Prednji i bočni Air bag-ovi
- 8 – Aktivni pojasevi w/ Dvostruki zračni jastuci
- 9 – Pasivni

7 – 8 MODEL

- 15 – 1983 – 93 – Convertible (automobil sa sklopivim krovom)
- 16 – 1983 – 88 – Jetta
- 17 – 1980 – 92 – Rabbit, Pik up, Golf, GTi
- 1C – New Beetle
- 1E – 1995 – Cabrio
- 1G – 1989 – 92 – Golf / Jetta
- 1H – 1993 – 95 – Golf / Jetta
- 24 – VW Transporter (Pik up i Multivan)
- 25 – 1983 – 92 – Vanagon, Transporter Van
- 30 – 1987 – 93 – Fox
- 31 – 1990 – 95 – Passat
- 32 – 1983 – 88 – Quantum – 2 Vrata i 4 Vrata
- 33 – 1985 – 88 – Quantum Station Wagon i Quattro
- 3A – 1995 – Passat
- 43 – Audi 5000/100/200/V8
- 44 – Audi 5000/100/200/V8
- 4A – Audi S4/100CS/V8
- 50 – 1990 – 95 Corrado
- 53 – 1983 – 88 Scirocco
- 60 – 1994 – 95 – Corrado
- 70 – Euro Van
- 78 – Passat
- 81 – Audi 4000
- 83 – Audi 4000
- 85 – Audi Coupe GT
- 89 – Audi 90
- 8A – Audi 90
- 8B – Audi Coupe

9 – VIN KONTROLNA ZNAMENKA

Proizvođački unutrašnji kod

10 – MODELSKA GODINA VOZILA

- | | |
|----------|----------|
| A – 1980 | N – 1992 |
| B – 1981 | P – 1993 |
| C – 1982 | R – 1994 |
| D – 1983 | S – 1995 |
| E – 1984 | T – 1996 |
| F – 1985 | V – 1997 |
| G – 1986 | W – 1998 |
| H – 1987 | X – 1999 |

J – 1988	Y – 2000
K – 1989	1 – 2001
L – 1990	2 – 2002
M – 1991	

11 – FABRIKA GDJE SE AUTO SASTAVLJA

A – Ingolstadt
 B – Brussels
 E – Emden
 G – Graz
 H – Hannover
 K – Osnabruck
 M – Mexico
 N – Necharsulm
 P – Brazil
 S – Stuttgart
 V – Westmoreland, PA (USA)
 W – Wolfsburg
 Y – Španija (SEAT)

12 – 17 – SERIJSKI BROJ

Serijski broj vozila

PRIMJER 2: Opis VIN oznake za OPEL

Vin oznaka:

1 2 3 4 5 6 7 8 9 10 11 12 13 14 15 16 17
 W 0 L 0 0 0 0 3 1 V 7 1 2 3 4 5 6

Napomena: Opis važi za varijantu u kojoj je oznaka proizvođača (VDS) data sa četiri nule.

U drugim varijantama na pozicijama 2 i 3 upotrijebljeni su drugačiji sistemi kodiranja podataka. Pozicije 1, 4, 5 i 6 u obadvije varijante su kodirane na isti način.

Pozicija	Opis
1	Svjetska oznaka proizvođača WOL – ADAM OPEL AG VSX – Pogon GM-a u Saragozi u Španiji
2	Proizvoljni znaci
3	Kod modela: 91, 92 – Corsa A, 2 vrata 93, 94 – Corsa A, 3 vrata 96, 97 – Corsa A, 4 vrata 98, 99 – Corsa A, 5 vrata 73, 78 – Corsa B, sve verzije 71 – Corsa Combo 33, 35, 43, 45 – Kadett, 3 vrata 34, 36, 44, 46 – Kadett, 5 vrata 38 – Kadett Combo 43 – Kadett Cabrio 51 – Astra Caravan

	<p>53, 54, 56, 57, 58, 59 – Astra 81, 88 – Ascona, 2 vrata 86, 87 – Ascona, 4 vrata 84, 89 – Ascona, 5 vrata 86, 87, 88, 89 – Vectra A 31, 36, 38 – Vectra B 53, 55, 58, 59 – Manta B 75 – Tigra 85 – Calibra 16, 17 – Record, 4 vrata 64 – Record, 3 vrata 65 – Record karavan (teretni) 66, 67 – Record, 5 vrata 16, 17, 19, 66, 67 – Omega A 21, 22, 23, 25, 26, 27 – Omega B 21, 29, 45 – Senator 21, 22 – Manta</p>
4	<p>Kod godine proizvodnje: A – 1980 B – 1981 C – 1982 D – 1983 E – 1984 F – 1985 G – 1986 H – 1987 J – 1988 K – 1989 L – 1990 M – 1991 N – 1992 P – 1993 R – 1994 S – 1995 T – 1996 V – 1997 W – 1998 X – 1999 Y – 2000 1 – 2001 2 – 2002 3 – 2003 4 – 2004</p>
5	<p>Kod pogona gdje se vozilo sastavlja: 1 – Russelsheim, Njemačka 2 – Bochum, Njemačka 3 – Azambrija (1993)/Portugal 4 – Saragoza, Španija 5 – Antwerpen (Pogon II)/Belgija 6 – Antwerpen (Pogon II)/Belgija i Eisenach (1993)/Njemačka 7 – Luton (1993)/ V. Britanija 8 – Ellesmere Port (1993)/Portugal</p>

	9 – Uusikaupunki / Finska A – Azambrija / Portugal B – Bertone, Torino / Italija C – Eisenach / Njemačka E – Ellesmere Port / Portugal G – Gliwice / Poljska H – Grčka S – Varšava / Poljska T – Szentgotthard / V – Dunstable / V. Britanija Z – Izmir, Torbaki / Turska
6	Serijski broj vozila

Naredne slike prikazuju VIN oznake za pojedine marke i tipove vozila, kako na pločicama koje se pričvršćuju na šasiju vozila tako i na samoj šasiji.

Slika 3. predstavlja VIN oznaku vozila marke Volkswagen. Prikazan je smještaj VIN oznake na ramu vozila i na pločici pričvršćenoj na vozilo.



Slika 3 – VIN oznaka kod vozila marke **VOLKSWAGEN** (VW) tip 19E (Golf 2) (pozicije 2 i 7, slika 1)

Slike 4 do 9 predstavljaju VIN oznake nekih putničkih i teretnih vozila.



a – Na podu (pozicija 20, slika 1)

b – Na pločici (pozicija 16, slika 1)

Slika 4. – VIN oznaka kod vozila marke **OPEL**, model KADETT

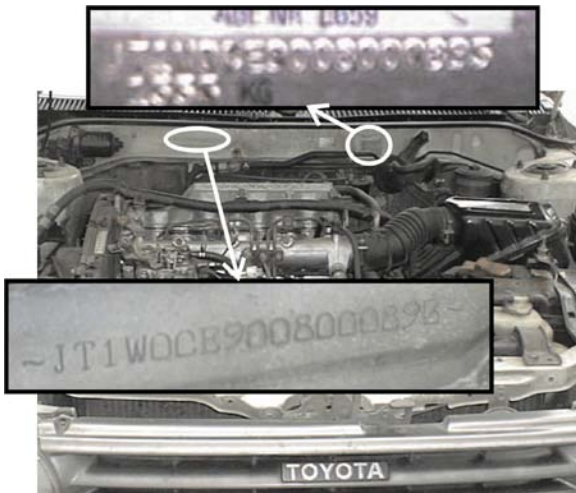


a – Na ramu (pozicija 4, slika 1)

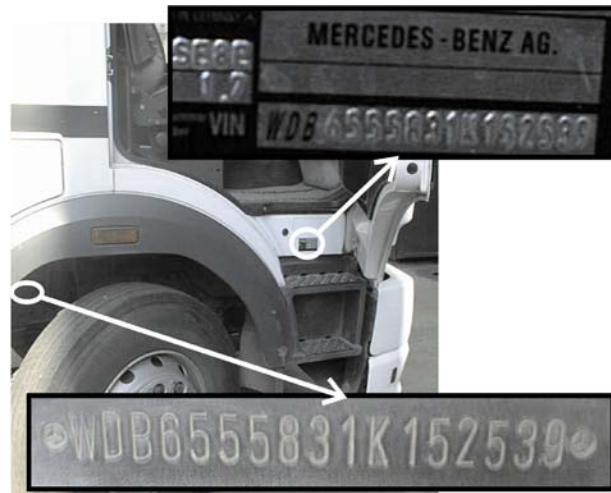


b – Na pločici (pozicija 28, slika 1)

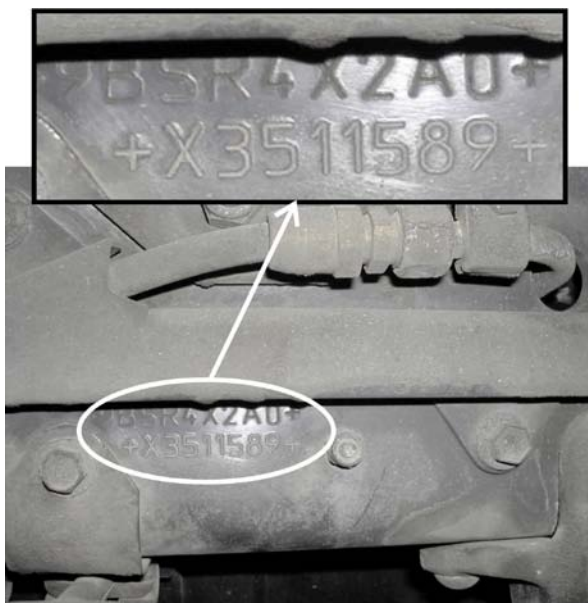
Slika 5. VIN oznaka kod vozila marke ŠKODA, model FABIA



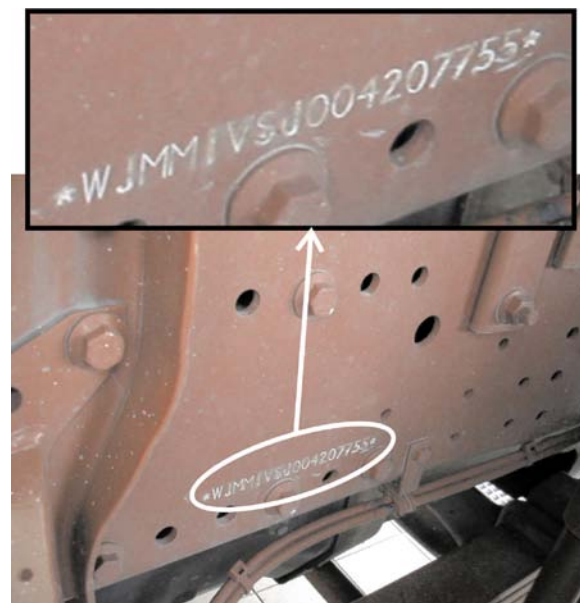
Slika 6. VIN oznaka kod vozila marke TOYOTA model COROLLA (pozicije 6 i 7, slika 1)



Slika 7. VIN oznaka kod teretnog vozila marke MERCEDES BENZ tip 239/LSB8B)



Slika 8. VIN oznaka teretnog vozila marke SCANIA na ramu u dva reda



Slika 9. VIN oznaka teretnog vozila marke IVECO na ramu